



**КОМИТЕТ ИМУЩЕСТВЕННЫХ ОТНОШЕНИЙ  
АДМИНИСТРАЦИИ ПЕРМСКОГО МУНИЦИПАЛЬНОГО ОКРУГА**

**РЕШЕНИЕ**

о размещении объектов № 1020

Пермский край  
Пермский округ

18.05.2023

Комитет имущественных отношений администрации Пермского муниципального округа разрешает Открытому акционерному обществу «Межрегиональная распределительная сетевая компания Урала» (ИНН 6671163413, ОГРН 1056604000970, почтовый адрес: 620026, г. Екатеринбург, ул. Мамина Сибиряка, д. 140)

размещение объекта: «Строительство ВЛ 0,4 кВ с установкой ПУ для электроснабжения с. Бершеть (4500079503)»

на землях государственная собственность на которые не разграничена

на срок бессрочно

Местоположение: Пермский край, Пермский муниципальный округ, с. Бершеть

Приложение: схема предполагаемых к использованию земель или земельных участков.

Особые условия использования:

1) При установке опор электросетевого хозяйства учесть параметры ширины проезда улично-дорожной сети, во избежание сужения полосы отвода дороги. Установить опоры на расстоянии не более 2 метров от границ земельного участка.

2) При условии получения разрешения на производство земляных работ.

Заместитель председателя комитета  
имущественных отношений администрации  
Пермского муниципального округа



(подпись, печать)

М.В. Королёва

**Схема предполагаемых к использованию земель  
или части земельного участка**

Объект: Строительство ВЛ 0,4 кВ с установкой ПУ для электроснабжения села Бершеть (4500079503)

Местоположение: Пермский край, Пермский муниципальный округ, с.Бершеть

Площадь земель или части земельного участка, кв.м 330

Категория земель: - Земли населенных пунктов

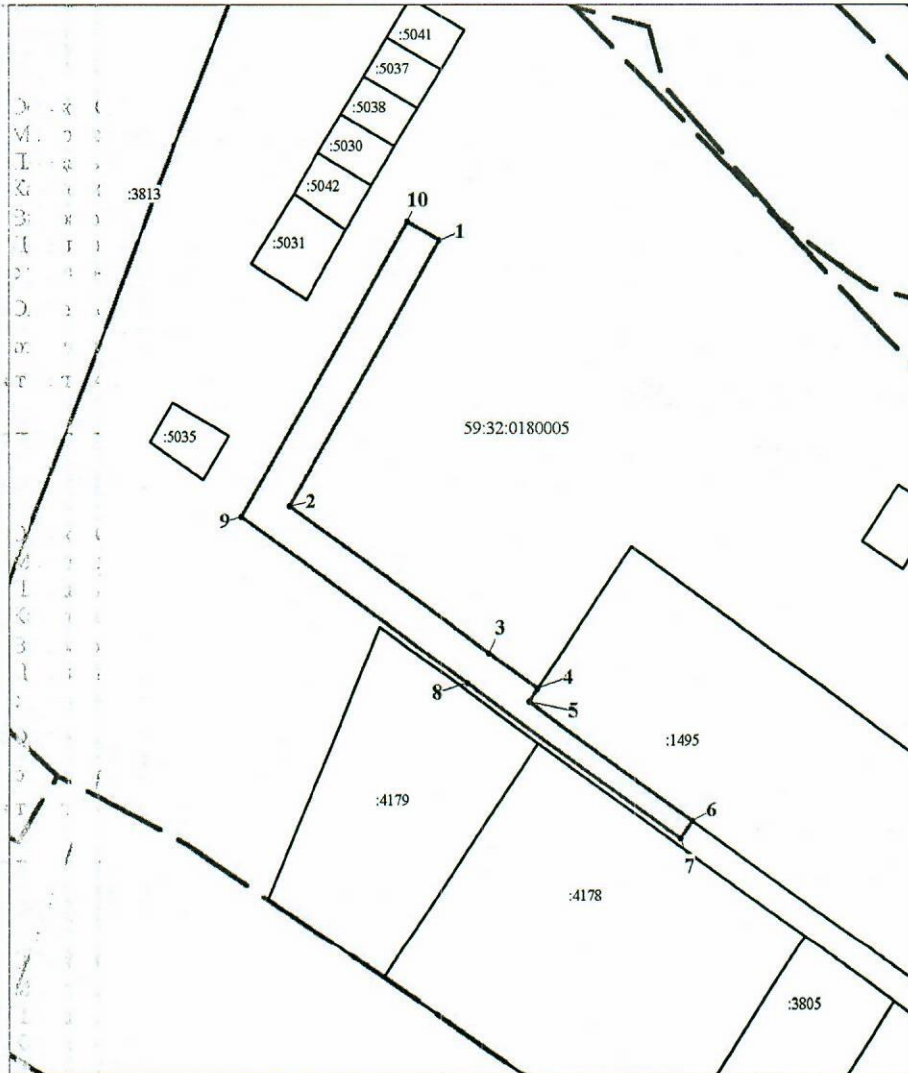
Вид разрешенного использования: -

Цель использования: под объекты инженерного оборудования электроснабжения Строительство ВЛ 0,4 кВ с установкой ПУ для электроснабжения села Бершеть (4500079503)

Описание границ смежных землепользователей:

от точки 1 до точки 4, от точки 6 до точки 1 - земли Пермского муниципального округа

от точки 4 до точки 6 - земельный участок с кадастровым номером 59:32:0180005:1495



Масштаб 1:800

Координаты характерных точек МСК-59, зона 2		
№	Координаты, м	
	X	Y
1	2	3
1	486963.71	2238734.37
2	486935.31	2238718.02
3	486919.69	2238739.70
4	486915.92	2238745.04
5	486914.56	2238744.11
6	486901.85	2238762.02
7	486899.95	2238760.71
8	486916.43	2238737.38
9	486934.18	2238712.75
10	486965.71	2238730.90
1	486963.71	2238734.37

**Условные обозначения:**

- предполагаемые к использованию земли;
- существующая часть границы, имеющиеся в ЕГРН сведения о которой достаточны для определения ее местоположения;
- 1** - характерные точки границы испрашиваемого земельного участка;
- границы зон, с особыми условиями использования территории, внесенные в ЕГРН
- граница кадастрового квартала;

59:32:0180005 - кадастровый номер квартала.

Заявитель Стафеева М.А.  
(по доверенности ОАО "ГРСК Урала" от 07.02.2023 №59 АА 4190270)